

## Forslag om ændring af kontingentstruktur i Landsforeningen Danmarks civile Hundeforening

Der har tidligere, og er stadig, flere Lokalforeninger, der har udtrykt ønske omkring rullende kontingent til Landsforeningen.

Tidligere har det teknisk været vanskeligt at administrere denne model, men med overgang til Klubmodul, er dette nu en mulighed.

**Hovedbestyrelsen foreslår at kontingent til Landsforeningen er gældende for 1 år fra den kalendermåned medlemmer er registreret som medlem i lokalforeningen.**

Eksempel:

Lokalforeningen modtager nye medlemmer i oktober 2020, og indbetaler kontingent for disse til landsforeningen. Næste gang Lokalforeningen opkræves Landsforeningskontingent for disse medlemmer bliver 1. oktober 2021.

Ved gennemførelse af kontingentopkrævning som ovenstående kræves følgende vedtægtsændring i landsforeningens vedtægter.

### Paragraf 4. Kontingent

- 4.1 Lokalforeningerne betaler et årligt kontingent til landsforeningen.
- 4.2 Kontingentets størrelse fastsættes hvert år på landsmødet for det følgende kalenderår.
- 4.3 Kontingentet fastsættes som et beløb, som lokalforeningen skal betale pr. medlem i lokalforeningen.
- 4.4 **Kontingent til landsforeningen er gældende for kalenderåret uanset hvornår medlemmet er registreret som medlem hos lokalforeningen. Kontingent indbetales jf. faktura løbende udsendt af Landsforeningen. Hver kontingentopkrævning dækker de medlemmer, som er indmeldt i lokalforeningen, og som der endnu ikke er opkrævet kontingent for i indværende kalenderår.**

Ny Formulering:

Kontingent til Landsforeningen er gældende 1 år fra starten af den måned, hvor medlemmet er registreret som medlem i lokalforeningen.

Dvs. hvis et medlem indmeldes 15. oktober, så forfalder fremtidige landsforeningskontingenter for det medlem til betaling den 1. oktober

Kontingent indbetales jf. faktura løbende udsendt af Landsforeningen.

Hver kontingentopkrævning dækker de medlemmer, som er forfalden eller indmeldt i lokalforeningen, den pågældende periode og som der endnu ikke er opkrævet kontingent for i indeværende kalenderår

## Konsekvenser af ændring i kontingentstruktur for Landsforeningen.

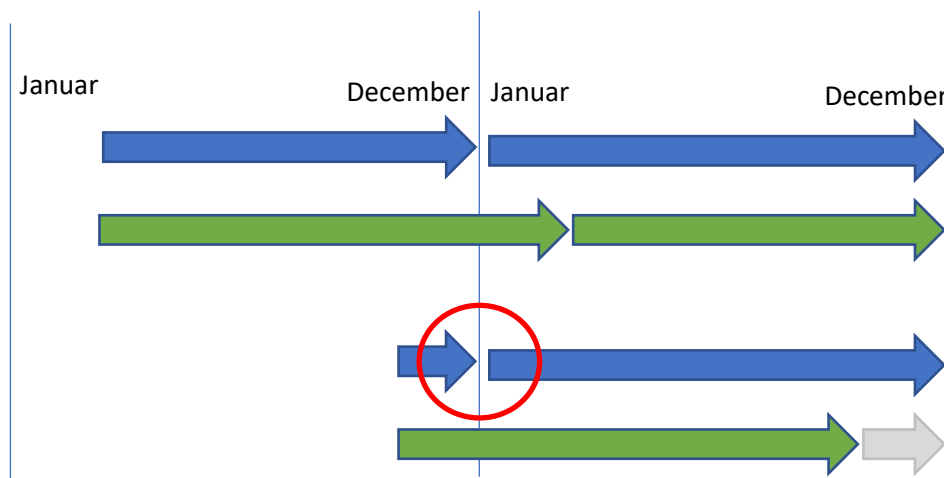
Hovedbestyrelsen vurderer at der vil være en begrænset økonomisk konsekvens af ændring i kontingentstrukturen.

Man kan forudse et fald i kontingentindtægt, idet vi ved indførelsen af 12 måneders løbende kontingentberegning, mister nogle kontingentfornyelser ved årsskiftet.

Den eksisterende medlemsskare, for hvem der ind til nu er indbetalt kontingent fra januar, vil fremadrettet stadig være forfalden pr. 1. januar.

Dette tal forventes i fremtiden fordelt mere jævnt over året, idet de fleste Lokalforeninger optager nye medlemmer løbende.

Nedenfor er illustreret konsekvensen af ny kontingentstruktur ved fortsat medlemskab ud over indmeldelsesåret. De blå pile illustrerer den nuværende struktur, de grønne pile illustrerer ny struktur med rullende kontingent.



Det forventede tab af kontingent handler om medlemmer markeret i den røde cirkel i illustrationen

Hvis man er medlem ud over det første år, så vil man også betale kontingent igen under rullende kontingent. Dvs. tabet bliver lidt udvandet.

Det mest reelle billede fremkommer derfor ved at kikke på antallet af medlemmer, som har betalt for to år, men været medlem i mindre end to år.

Med den forudsætning ser regnestykket således ud:

2017-19		Udmeldt inden udgang feb 2018	Udmeldt inden udgang feb 2019	Mere end 1, mindre end 2 år	Forventet tab
Indmeldt jan-mar	2067	1478	1689	211	0
Indmeldt apr-okt	3079	2012	2586	574	83.230
Indmeldt nov-dec	279	169	239	70	20.300
					103.530

### Konsekvenser for Kreds og Lokalforeninger.

Det er ikke muligt for Hovedbestyrelsen at beregne hvilke økonomiske konsekvenser en strukturændring vil have, da alle kredse og Lokalforeninger har forskellig kontingentopsætning.

På vegne af Hovedbestyrelsen

Linda Lundh  
Landsnæstformand

Henrik Bøgelund  
Landskasserer