



Danmarks civile Hundeførerforening

Jan E. Nielsen  
 Anton Berntsen vej 10  
 7182 Bredsten  
 Tlf.: 2115 6610

Bredsten 31.12.2020

## HB

## Lokalforeningerne

## Kredskasserere

## Medlemsoversigt 2020 den 31-12-2020

tallene er taget fra medlemsdatabasen

Kreds	Medlemstal 2019 akk		Medlemstal 2019	Medlems- tal dec-20	Tilgang i % af 2019	
1	2.548	95,2	2.582	2.458	-124	-5,04
2	1.666	93,4	1.688	1.577	-111	-7,04
3	2.388	102,5	2.420	2.480	60	2,42
4	2.041	100,4	2.068	2.077	9	0,43
5	1.207	97,2	1.223	1.189	-34	-2,86
6	2.478	96,9	2.511	2.433	-78	-3,21
I alt	12.328	100,9	12.493	12.214	-278	-2,28

Den samlede fremgang i årets medlemstal er :

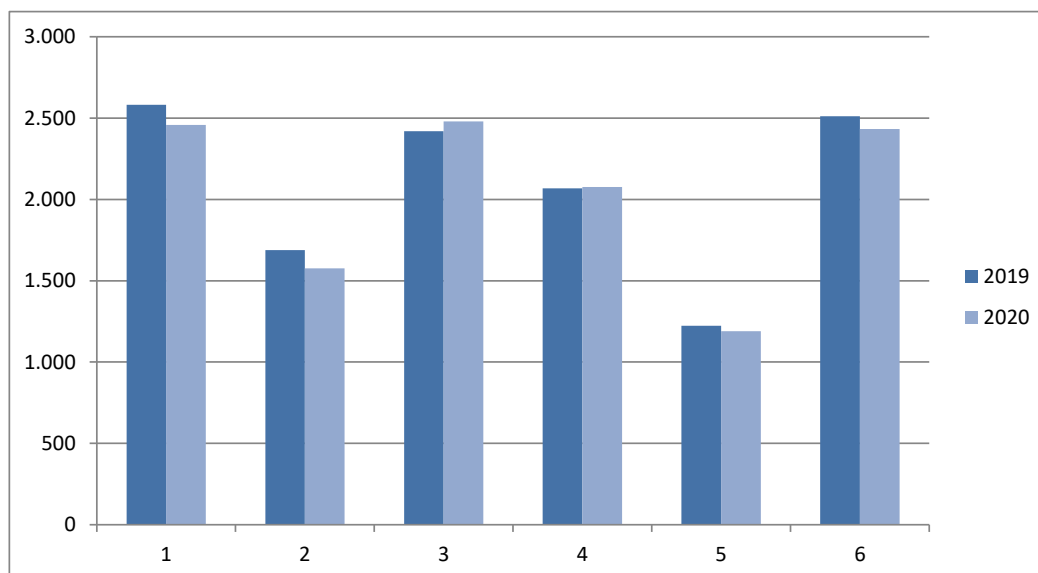
-278

Den gennemsnitlige fremgang i forhold til samme måned sidste år er

-2,28

Antal foreninger

118



Venlig hilsen

Jan E. Nielsen

Kreds 1 :		Jan	Feb	Mar	Apr	Maj	Jun	Jul	Aug	Sep	Okt	Nov	Dec	I alt	31-12-2019	Diff 19-20
Afd	Navn															
101	Brønderslev	123		6				30	14					172	185	-13
102	Frederikshavn	75		49	8			25	-11					160	163	-3
103	Han Herred	36		19	2				21					88	87	1
104	Løgstør	9		5					6					20	4	16
105	Hjørring	78		67	14			71	11					258	319	-61
106	Kongerslev	22		5				4	5					36	31	5
107	Lindholm	80		33	18			4	13					128	132	-4
108	Morsø	12		4	2			4	7					37	47	-10
109	Svenstrup	85		6	1			5	13					106	121	-15
110	Skagen	38		28				1						95	93	2
111	Støvring	106		19	12			12	11					149	152	-3
112	Sydthy	34		26	12			-5	1					87	94	-7
113	Sæby	65		19	4			10	6					108	98	10
114	Thisted	76		15	1			38	35					159	133	26
115	Thyholm	42		3				4	4					58	59	-1
116	Vesthimmerland	99		3				1	17					121	139	-18
117	Hadsund	58		5	2			18	10					95	104	-9
118	Aalborg			57				2	1					90	106	-16
119	Arden	44		12				15	4					76	66	10
120	Hobro	44		17				26	4					90	103	-13
121	Nibe	86		15	4			27	12					156	115	41
122	Dronninglund	125		21	3			4	10					169	182	-13
Kreds 1 : i alt		1.337		434	83			296	194							-75
Akkumuleret medlemstal 2020		1337	1337	1771	1854	1854	1854	2150	2344	2344	2434	2457	2458			
Akkumuleret medlemstal 2019		1.691	1.822	1.852	1.898	1.979	2.015	2.077	2.373	2.458	2.537	2.549	2.548	22		
2020 i forhold til 2019		79%	73%	96%	98%	94%	92%	104%	99%	95%	96%	96%	96,5%			

Medlemstal ultimo	Jan	Feb	Mar	Apr	Maj	Jun	Jul	Aug	Sep	Okt	Nov	Dec	I alt	
Kreds 1	1.337		434	83			296	194		90	23	1	2.458	20,1
Kreds 2	912		235	65			163	128		79	-9	4	1.577	12,9
Kreds 3	1.444		302	128			248	200		139	2	17	2.480	20,3
Kreds 4	1.104		249	109			294			309	2	10	2.077	17,0
Kreds 5	666		215	46			74			181	-1	8	1.189	9,7
Kreds 6	1.383		420	66			289			258	2	15	2.433	19,9
DeH i alt	6.846		1.855	497			1.364	522		1.056	19	55	12.214	100,0
Akkumuleret medlemstal 2020	6.846	6.846	8.701	9.198	9.198	9.198	10.562	11.084	11.084	12.140	12.159	12.214		
Akkumuleret medlemstal 2019	8.348	8.669	9.087	9.516	9.928	10.138	10.417	11.321	11.936	12.317	12.394	12.328		
2020 i forhold til 2019	82%	79%	96%	97%	93%	91%	101%	98%	93%	99%	98%	99,1%		

Kreds 2 :	Jan	Feb	Mar	Apr	Maj	Jun	Jul	Aug	Sep	Okt	Nov	Dec	I alt	31-12-2019	Diff 19-20
Afd															
201 Bording	63		3				8	4		17	-1		94	94	
202 Brande	25		9	1			10	3		8	-1		55	51	4
203 Give	61		8	5			3	4		3	-1		83	91	-8
204 Grindsted/Billund	75		13	10			23	13		1	1		136	142	-6
205 Herning	238		11	10			13	37		5	-3		311	332	-21
206 Holstebro			118	9			22	6		11	-1		165	195	-30
207 Ikast	86		3				10	4		3	2		108	131	-23
208 Lemvig	52		16	2			-2	18		1			87	111	-24
209 Nørre Snede			25				8	8		8			49	62	-13
210 Ringkøbing	68		4	1			13	10		1	-2		95	101	-6
211 Silkeborg	74		8	9			11	5		3	-1	1	110	113	-3
212 Skive	79		8	3			15	16		13		1	135	104	31
213 Skjern/Tarm	91		9	15			29			5	-2	2	149	139	10
Kreds 2 : i alt	912		235	65			163	128		79	-9	4	1.577		
Akkumuleret medlemstal 2020	912	912	1.147	1.212	1.212	1.212	1.375	1.503	1.503	1.582	1.573	1.577			
Akkumuleret medlemstal 2019	1.123	1.160	1.213	1.261	1.336	1.359	1.396	1.473	1.593	1.646	1.665	1.666		13	
2019 i forhold til 2018	81%	79%	95%	96%	91%	89%	98%	102%	94%	96%	94%	94,7%			

Medlemstal ultimo	Jan	Feb	Mar	Apr	Maj	Jun	Jul	Aug	Sep	Okt	Nov	Dec	I alt	
Kreds 1	1.337		434	83			296	194		90	23	1	2.458	20.1
Kreds 2	912		235	65			163	128		79	-9	4	1.577	12.9
Kreds 3	1.444		302	128			248	200		139	2	17	2.480	20.3
Kreds 4	1.104		249	109			294			309	2	10	2.077	17.0
Kreds 5	666		215	46			74			181	-1	8	1.189	9.7
Kreds 6	1.383		420	66			289			258	2	15	2.433	19.9
DcH i alt	6.846		1.855	497			1.364	522		1.056	19	55	12.214	100.0
Akkumuleret medlemstal 2020	6.846	6.846	8.701	9.198	9.198	9.198	10.562	11.084	11.084	12.140	12.159	12.214		
Akkumuleret medlemstal 2019	8.348	8.669	9.087	9.516	9.928	10.138	10.417	11.321	11.936	12.317	12.394	12.328		
2020 i forhold til 2019	82%	79%	96%	97%	93%	91%	101%	98%	93%	99%	98%	99,1%		

Kreds 3 :		Jan	Feb	Mar	Apr	Maj	Jun	Jul	Aug	Sep	Okt	Nov	Dec	I alt	31-12-2019	Diff 19-20
Afd	Navn															
301	Brædstrup	29		6	2			6	4			-3		44	71	-27
302	Hadsten	19		15	7			12	13		7	1	4	78	70	8
304	Harlev	46		11	5			7	5		3			77	65	12
305	Grenaa	37		6				14	11		6	-1		73	85	-12
306	Tranbjerg	60		17	8			12	7		11			115	132	-17
307	Horsens	87		20	9			23	12		8	-1	2	160	154	6
310	Kalø-Vig	138		19	15			23			1			196	139	57
311	Kjellerup	63		4	7			10	12			-3		93	81	12
313	Mariager	54		2	3			14	11		16	-1	1	100	91	9
314	Odder	146		8	13			10	18		10	3		208	219	-11
315	Randers			33				26	26		14	-2	2	99	77	22
316	Risskov	131		20	4			15	9		23	4		206	192	14
317	Skanderborg	132		22	14			20	13		7	-4		204	161	43
318	Vejle	121		14	11			28	15		9	2		200	193	7
319	Viborg	88		16	4			13	4			2		127	151	-24
320	Ørsted	31		8	4			3	2		2	1		51	63	-12
321	Århus	100		11	9			4	7		6			137	94	43
322	Norhald	8		5	2			5	6		4		2	32	23	9
324	Galten	19		12	4			-2	13		1	-1	6	52	44	8
326	Bjerringbro	53		46	7			-4	4		5	5		116	140	-24
327	Langaa	59		4				6	4					73	82	-9
328	Hinnerup	23		3				3	4		6			39	40	-1
																113
Kreds 3 : i alt		1.444		302	128			248	200		139	2	17	2.480		
Akkumuleret medlemstal 2020		1.444	1.444	1.746	1.874	1.874	1.874	2.122	2.322	2.322	2.461	2.463	2.480			
Akkumuleret medlemstal 2019		1.670	1.738	1.828	1.931	1.987	2.026	2.069	2.182	2.374	2.419	2.439	2.388	22		
2020 i forhold til 2019		86%	83%	96%	97%	94%	92%	103%	106%	98%	102%	101%	103,9%			

Medlemstal ultimo	Jan	Feb	Mar	Apr	Maj	Jun	Jul	Aug	Sep	Okt	Nov	Dec	I alt	
														20,1
Kreds 1	1.337		434	83			296	194		90	23	1	2.458	12,9
Kreds 2	912		235	65			163	128		79	-9	4	1.577	20,3
Kreds 3	1.444		302	128			248	200		139	2	17	2.480	17,0
Kreds 4	1.104		249	109			294			309	2	10	2.077	9,7
Kreds 5	666		215	46			74			181	-1	8	1.189	19,9
Kreds 6	1.383		420	66			289			258	2	15	2.433	100,0
DcH i alt	6.846		1.855	497			1.364	522		1.056	19	55	12.214	
Akkumuleret medlemstal 2020	6.846	6.846	8.701	9.198	9.198	9.198	10.562	11.084	11.084	12.140	12.159	12.214		
Akkumuleret medlemstal 2019	8.348	8.669	9.087	9.516	9.928	10.138	10.417	11.321	11.936	12.317	12.394	12.328		
2020 i forhold til 2019	82%	79%	96%	97%	93%	91%	101%	98%	93%	99%	98%	99,1%		

Kreds 4 :		Jan	Feb	Mar	Apr	Maj	Jun	Jul	Aug	Sep	Okt	Nov	Dec	I alt	31-12-2019	Diff 19-20
Afd	Navn															
401	Blåvandshuk	9		9	2			4			5	1		30	29	1
402	Bramming	18		9				18			10	-4		51	70	-19
403	Esbjerg	121		22	19			40			23	8		233	234	-1
404	Fredericia	66		-4	3			30						95	65	30
405	Haderslev	65		9	2			19			20	-2		113	127	-14
406	Kolding	128		15				75			33	-1	2	252	197	55
407	Nordals	40		12	5			7			14			78	82	-4
408	Ribe	56		5	7			3			3	1		75	96	-21
409	Rødding/Jels	7						1						8	22	-14
410	Tinglev	32		7	1			13			5	-4	1	55	54	1
411	Toftlund	20		4				5			1			30	43	-13
412	Tønder	2		43	36			-29			5	-2		55	83	-28
413	Varde	73		64	12			24			25	8		206	204	2
414	Vejen	72		15	1			11			22	7	1	129	117	12
415	Vojens	31		6				1			11	-1		48	45	3
416	Aabenraa	58		6	3			4			22			93	98	-5
417	Christiansfeld	60		2	1			6			18			87	83	4
418	Agerbæk	15						3			2	-5		15	19	-4
419	Broager	86		8	6			26			55	2	1	184	171	13
420	Vamdrup	28		3	6			15			16		1	69	53	16
421	Skærbæk	27		4				10			9	-1		49	30	19
422	Løgumkloster	54		1	2			3			8	-2		66	65	1
423	Fanø	6		3	1			5			2		3	20	20	
424	Ødis-Bramdrup	30		6	2							-3	1	36	34	2
Kreds 4 : i alt		1.104		249	109			294			309	2	10	2.077		36
Akkumuleret medlemstal 2020		1.104	1.104	1.353	1.462	1.462	1.462	1.756	1.756	1.756	2.065	2.067	2.077			
Akkumuleret medlemstal 2019		1.247	1.316	1.408	1.522	1.593	1.655	1.702	1.852	1.940	2.039	2.051	2.041	24		
2020 i forhold til 2019		89%	84%	96%	96%	92%	88%	103%	95%	91%	101%	101%	101,8%			

Medlemstal ultimo	Jan	Feb	Mar	Apr	Maj	Jun	Jul	Aug	Sep	Okt	Nov	Dec	I alt	
Kreds 1	1.337		434	83			296	194		90	23	1	2.458	20,1
Kreds 2	912		235	65			163	128		79	-9	4	1.577	12,9
Kreds 3	1.444		302	128			248	200		139	2	17	2.480	20,3
Kreds 4	1.104		249	109			294			309	2	10	2.077	17,0
Kreds 5	666		215	46			74			181	-1	8	1.189	9,7
Kreds 6	1.383		420	66			289			258	2	15	2.433	19,9
DcH i alt	6.846		1.855	497			1.364	522		1.056	19	55	12.214	100,0
Akkumuleret medlemstal 2020	6.846	6.846	8.701	9.198	9.198	9.198	10.562	11.084	11.084	12.140	12.159	12.214		
Akkumuleret medlemstal 2019	8.348	8.669	9.087	9.516	9.928	10.138	10.417	11.321	11.936	12.317	12.394	12.328		
2020 i forhold til 2019	82%	79%	96%	97%	93%	91%	101%	98%	93%	99%	98%	99,1%		

Kreds 5 :		Jan	Feb	Mar	Apr	Maj	Jun	Jul	Aug	Sep	Okt	Nov	Dec	I alt	31-12-2019	Diff 19-20
Afd	Navn															
501	Højme	66		5	2			4			3	1		81	88	-7
502	Kerteminde	42		10	1			4			12	-2		67	67	
503	Langeland			48	2			2			11	2		65	77	-12
504	Langeskov	67		9	5			11			30	-1	7	128	102	26
505	Nordfyn	96		31	8			15			18			168	147	21
506	Odense	59		84	12			7			57			219	181	38
507	Ringe	53		6	10			3			3	-1		74	93	-19
508	Svendborg	133		7				10			17	1		168	204	-36
509	Vestfyn	67		12	6			13			23	1	1	123	120	3
512	Brenderup	83		3				5			7	-2		96	128	-32
Kreds 5 : i alt		666		215	46			74			181	-1	8	1.189		-18
Akkumuleret medlemstal 2020		666	666	881	927	927	927	1.001	1.001	1.001	1.182	1.181	1.189			
Akkumuleret medlemstal 2019		813	863	919	969	1.012	1.029	1.064	1.146	1.174	1.205	1.205	1.207	10		
2020 i forhold til 2019		82%	77%	96%	96%	92%	90%	94%	87%	85%	98%	98%	98,5%			

Medlemstal ultimo	Jan	Feb	Mar	Apr	Maj	Jun	Jul	Aug	Sep	Okt	Nov	Dec	I alt	
Kreds 1	1.337		434	83			296	194		90	23	1	2.458	20,1
Kreds 2	912		235	65			163	128		79	-9	4	1.577	12,9
Kreds 3	1.444		302	128			248	200		139	2	17	2.480	20,3
Kreds 4	1.104		249	109			294			309	2	10	2.077	17,0
Kreds 5	666		215	46			74			181	-1	8	1.189	9,7
Kreds 6	1.383		420	66			289			258	2	15	2.433	19,9
DcH i alt	6.846		1.855	497			1.364	522		1.056	19	55	12.214	100,0
Akkumuleret medlemstal 2020	6.846	6.846	8.701	9.198	9.198	9.198	10.562	11.084	11.084	12.140	12.159	12.214		
Akkumuleret medlemstal 2019	8.348	8.669	9.087	9.516	9.928	10.138	10.417	11.321	11.936	12.317	12.394	12.328		
2020 i forhold til 2019	82%	79%	96%	97%	93%	91%	101%	98%	93%	99%	98%	99,1%		

Kreds 6 :	Jan	Feb	Mar	Apr	Maj	Jun	Jul	Aug	Sep	Okt	Nov	Dec	I alt	31-12-2019	Diff 19-20
Afd Navn															
601 Frederikssund	45		6							5	13		69	57	12
602 Helsingør	102		21	5			20			16		1	165	180	-15
603 Holbæk	78		19	4			3			1	-7		98	129	-31
604 Herfølge	54		6	8			10			9	2		89	89	
605 Hvidovre	95		10	7			24			15	1		152	135	17
606 Fladså	41		13	2			4			8	-1		67	51	16
607 Hørsholm/Karlebo	13		4	2			4			6			29	35	-6
608 Jyderup	69		5				10			6	-1	4	93	93	
609 Kalundborg	40		31	5			-3			9	1		83	88	-5
610 Humlebæk			27	3			-2				1		29	37	-8
612 Køge	105		1				25			12	1	1	145	150	-5
614 Nivå	70		9				25			24	2	6	136	125	11
615 Næstved	129		3	3			12			26	-6	1	168	170	-2
616 Odsherred	4		64	3			9			14	1		95	99	-4
617 Roskilde	127		10	8			25			25	-1		194	177	17
618 Skælskør			18	1			3				2	2	26	25	1
619 Stevns			47	2						1			50	96	-46
620 Vestlolland			28								21		49	53	-4
621 Fakse	65		4	1			11			9			90	94	-4
623 Haslev	102		7	3			14			31	-2		155	165	-10
624 Nykøbing/Rørvig	16		22				6			6			50	52	-2
626 Slagelse	51		19	8			24			6	-26		82	78	4
627 Vordingborg	63		13				38			7	1		122	97	25
628 Bøgestrøm	11		1				1			2	-1		14	17	-3
629 Maribo	46		10				12			5			73	80	-7
630 Guldborgsund	28		19				9			10			66	61	5
633 Åkirkeby	29		3	1			5			5	1		44	45	-1
Kreds 6 : i alt	1.383		420	66			289			258	2	15	2.433		-45
Akkumuleret medlemstal 2020	1.383	1.383	1.803	1.869	1.869	1.869	2.158	2.158	2.158	2.416	2.418	2.433			
Akkumuleret medlemstal 2019	1.804	1.770	1.867	1.935	2.021	2.054	2.109	2.295	2.397	2.471	2.485	2.478	27		
2020 i forhold til 2019	77%	78%	97%	97%	92%	91%	102%	94%	90%	98%	97%	98,2%			

Medlemstal ultimo	Jan	Feb	Mar	Apr	Maj	Jun	Jul	Aug	Sep	Okt	Nov	Dec	I alt	
Kreds 1	1.337		434	83			296	194		90	23	1	2.458	20,1
Kreds 2	912		235	65			163	128		79	-9	4	1.577	12,9
Kreds 3	1.444		302	128			248	200		139	2	17	2.480	20,3
Kreds 4	1.104		249	109			294			309	2	10	2.077	17,0
Kreds 5	666		215	46			74			181	-1	8	1.189	9,7
Kreds 6	1.383		420	66			289			258	2	15	2.433	19,9
DcH i alt	6.846		1.855	497			1.364	522		1.056	19	55	12.214	100,0
Akkumuleret medlemstal 2020	6.846	6.846	8.701	9.198	9.198	9.198	10.562	11.084	11.084	12.140	12.159	12.214		
Akkumuleret medlemstal 2019	7.799	8.295	8.668	9.367	9.723	10.076	10.170	11.188	11.909	12.453	12.566	12.616		
2020 i forhold til 2019	88%	83%	100%	98%	95%	91%	104%	99%	93%	97%	97%	96,8%		